

Hvilestol
Pan



Helland

Generell informasjon



Valgmuligheter

- Treslag: bjørk, eik
- Overflate: svart/hvit heldekkende lakk, beis eller farge etter NCS-kode
- Tekstil: kunstskinn, polyester eller ull fra Helland standard kolleksjon
- Kan leveres med vannbasert lakk

Hygienefordeler

- Ingen/få smussoppsamlende områder
- Enkel å rengjøre
- Kunstlær og tekstil som tåler spriting
- Avtakbart trekk som kan vaskes
- Vanntett, sklisikkert varetrekk

Rengjøring

Illusion kunstlær er spesielt godt egnet til møbler og utstyr i helsesektoren, treningsbenker og andre offentlige miljøer der det stilles høye krav til kvalitet og rengjøring. Er ekstremt slitesterkt med hele 500 000 Martindale.

Produktet rengjøres med PH-nøytralt lunkent såpevann og en myk klut eller børste, ettertørk med en fuktig klut, ikke bruk løsningsmidler eller kjemiske rengjøringsmiddel. Flekker fra blekk, vin, kaffe, olje, fett eller fargepiggmenter fra tekstil, bør fjernes så raskt som mulig. Produktet kan også rengjøres med 75 % alkoholholdig rengjøringsmiddel, uten behov for ettertørk med vann.

Miljømerking

Alle møblene skal kunne leveres Svanemerkes. Dette forutsetter valg av overflatebehandling av treverk og tekstil i henhold til Svanemerkets kriterier.

Merk: Møbler med overfalter som skal sprites vil ikke oppfylle kravene til Svanemerking - lakk som tåler spriting er ikke Svanemerket.

Hvilestol

Pan



Informasjon

Pan er en lun og hjemmekoselig hvilestol, som samtidig er stilren og nett i uttrykket. Stolbena i heltre gir den et lett og moderne preg i rommet. Pan er ergonomisk formet, i tillegg til at sitteflaten, vinkelen i ryggen og de gripevennlige håndtakene gjør stolen trygg og enkel i bruk.

Produktegenskaper

- Avstand mellom sete og rygg
- Avtagbare setetrekk med vanntett beskyttelsestrekk
- Avtagbare ryggtrekk med vanntett beskyttelsestrekk
- Avtagbart nakkeputetrekk
- Nakkepute inkludert
- Trinnløs regulering eller fast rygg
- Knapper i rygg
- Vinkel mellom sete/rygg 94-120°
- Treunderstell
- Spretbar (syreherdet lakk)
- EPD
- Møbelfakta

Tilleggsfunksjoner

- Ekstra sittehøyde på inntil 5cm
- Valgfri nakkepute
- Uten knapper i rygg
- Annen farge på knapper i rygg
- Reguleringshendel for rygg på vestre side
- Dobbeltspak for trinnløsregulering
- Skyvehåndtak rygg
- Hjul/fotbrett
- Hjulvogn
- Ergonomisk skråpute
- Sklisikkert vaskbart varetrekk
- Svanemerket



Design

Helge Taraldsen, MNIL

Mål

	Bredde	Høyde	Dybde	Sitte- høyde	Armlene- høyde	Sitte- dybde
Pan hvilestol	63	116	78	46	63	48-52
Pan fotskammel	47	43	37	41	-	37

Norsk design, produsert av Helland Baltic, Estland.



Om Helland

Siden 1947 har Helland produsert funksjonelle møbler som gjør hverdagen enklere. Vår visjon er å tilby høy kvalitet i produkt og design, store tilpasningsmuligheter og fleksible løsninger.

Møbler som varer

Bærekraft handler om mer enn miljøvennlige materialer. Gjennom godt håndverk, funksjonalitet og tidløst design, er et møbel fra Helland skapt for å vare.

Miljø

Svanemerket, Møbelfakta sertifisert, FSC sertifisert og EPD godkjent. Helland Møbler AS er miljøsertifisert i henhold til ISO-14001.

NO

VEDLIKEHOLD MØBELTEKSTILER

Smuss og støv som blir liggende i stoffet er med på å bryte ned tekstilfibrene og bidrar sterkt til å forkorte stoffets levetid.

Regelmessig (ukentlig) støvsuging med myk børste hemmer nedbrytingen og er helt nødvendig for at stoffet skal oppnå lang levetid. Viktige vedlikeholdsfaktorer er:

- Hovedrengjøring
- Flekkfjerning
- Kontroll av fargeekthet
- Forsiktighetsregler for møbeltekstiler

HOVEDRENGJØRING

Begynn å rengjøre møbelstoffet så snart du ser at støvsuging og vanlig støvtørking ikke lengre er nok. Til hovedrengjøring anbefales skumrens. Kontakt møbelets forhandler for veiledning. Hvor hyppig dette bør gjøres avhenger av møbelbruken, men de delene av møbelet som kommer i kontakt med kroppen bør rengjøres minst en gang hver tredje måned.

FLEKKFJERNING

Når uhellet er ute, er det viktig å få fjernet sølet/flekken så raskt som mulig. En ny flekk lar seg lettere fjerne enn en gammel. Får du en flekk som du er usikker på hvordan du skal fjerne, bør du kontakte møbelets forhandler. For fjerning av flekker bør du unngå vanlige husholdningsvaskemidler ettersom mange av dem er for kraftige for tekstilet, og ALLE andre produkter som inneholder løsemidler eller olje, ettersom de kan ødelegge stoffene.

KONTROLL AV FARGEKTHET

Ved hovedrengjøring og flekkfjerning skal du alltid sjekke at stoffets fargestoffer tåler det vaskemiddelet du skal bruke. Gjør en prøve på et sted på møbelet som ikke synes. La det tørke, og sjekk resultatet.

Naturfibre: Tekstiler som er laget av naturfibre som bomull, lin og ull, eller av kunstfiberet viskose, er svært behagelige fordi de puster og suger opp svette. Disse tekstilene er hydrofile – trekker og suger til seg vann og alt som inneholder vann. Tekstilene er også oleofile – absorberer olje og fett, f.eks. fettsyrene fra svette.

Syntetfibre: Tekstiler som er laget av syntetfibre som polyester, polyamid og akryl, har enestående mekanisk motstandsevne. Disse tekstilene er hydrofobe – avviser vann og andre vesker. Flekker fra væskesøl og vannbaserte produkter blir ikke sugd opp av fibrene, og disse flekkene er dermed enklere å fjerne. Fibrene er imidlertid oleofile – trekker til seg olje og fett.

Blandingsfibre: Tekstiler laget av blandingsfibre – ulike kombinasjoner av naturlige, kunstige og syntetiske fibre, er svært motstandsdyktige mot flekker og har ypperlig komfort.

FORSIKTIGHETSREGLER FOR MØBELTEKSTILER

Lysekthet: Mange møbler ødelegges unødig av påvirkning fra sollys. Husk at all lyspåvirkning vil svekke både fibrene og fargestoffene i tekstilet. Selv om møbeltekstilet er testet og godkjent for lysekthet, bør møbelet plasseres slik at direkte sollys og skarpe reflekser unngås. Persienser eller markiser anbefales, men vær samtidig oppmerksom på at ikke alle tekstiler i markiser eller gardiner stopper skadelig UV-stråler.

Det er viktig å tenke over at solen skinner inn i rommet også når vi ikke selv er tilstede! Spesielt den «lave» solen på våre breddegrader når langt inn i rommet – hele dagen. Skal du være lenge borte, bør møblene tildekkes spesielt. Spør din møbelforhandler hvordan du best kan beskytte dine møbler så de ikke forringes unødig av sollys.

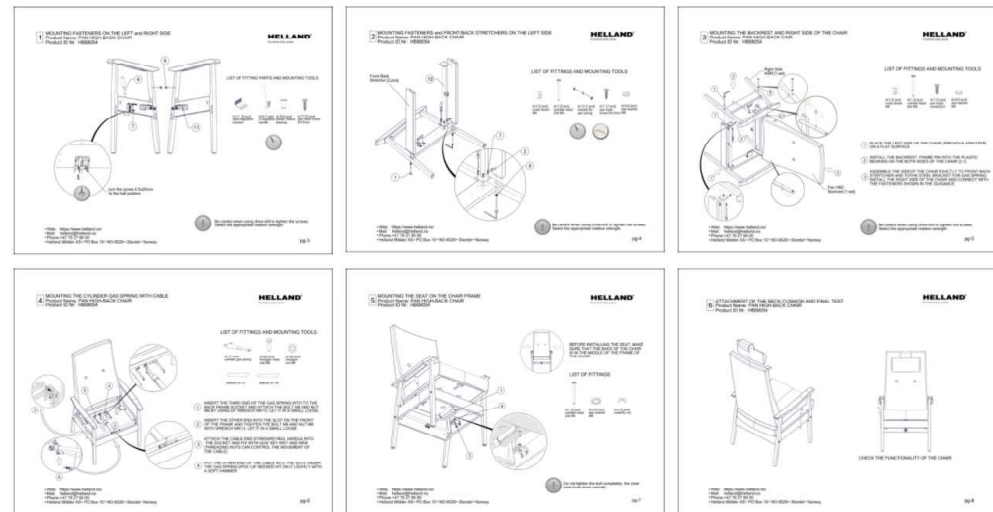
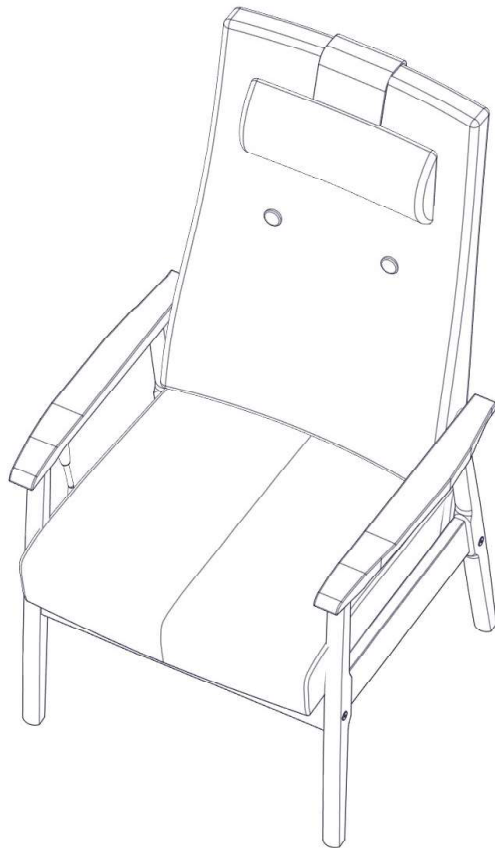
Hvordan unngå skader på møbeltekstiler: Klær med ekstremt grove sømmer eller skarpe detaljer som f.eks. nagler, eller belter med metallbeslag, øker slitasjen og kan trekke ut tråder. Dongeriklær – særlig nye, og klær med uutvasket fargestoff, kan medføre avfarging. Gjenstander eller verktøy i baklommer kan skade møbeltekstilet.

Møbeltekstilens levetid: Manglende stell og vedlikehold reduserer stoffets levetid. Brukes møbelet ekstremt mye hver dag, anbefales varetrekk og armbeskyttere (dette kan bestilles til de fleste møbler).

Kjæledyr: Kjæledyr og stoppede møbler hører ikke sammen. Hår, klør og sikling sliter hardt på stoffet. Firbente familiemedlemmer bør være i kurven sin, ikke i møblene.

MOUNTING GUIDANCE
 Product Name: PAN HIGH-BACK CHAIR
 Product ID Nr: HB68054

HELLAND®
 Furniture that cares

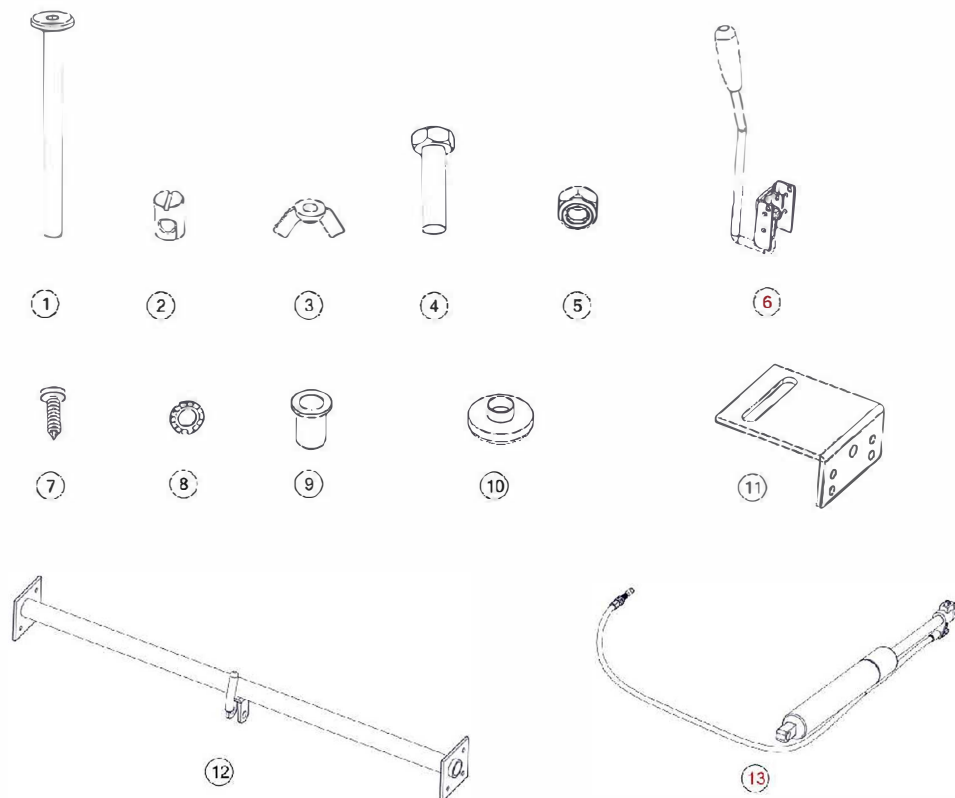


ASSEMBLING OF THE CHAIR IN 6 STEPS

• Web: <https://www.helland.no/>
 • Mail: helland@helland.no
 • Phone: +47 70 27 90 00
 • Helland Möbler AS • PO Box 10 • NO-6529 • Stordal • Norway

LIST OF FASTENERS
 Product Name: PAN HIGH-BACK CHAIR
 Product ID Nr: HB68054

HELLAND®
 Furniture that cares



ID-Nr	DESCRIPTION	QTY.
1	Cylinder head bolt M6x76mm	4
2	Cross dowel M6	4
3	Butterfly nut M6	2
4	Hexagon bolt M8x30mm	2
5	Hexagon nut M8	2
6	Standard Gas Spring with wire holder/set	1
7	Pan head screw D4.5x16mm	17
8	Star washer M8	2
9	Plastic slide bearing D10xD8 L17	2
10	Glide D22mm white plastic	4
11	Seat regulation bracket [steel]	2
12	Bracket for gas spring: seat regulation [steel]	1
13	Standard gas spring set with wire	1

The parts of the product marked with red text are WEARING PARTS

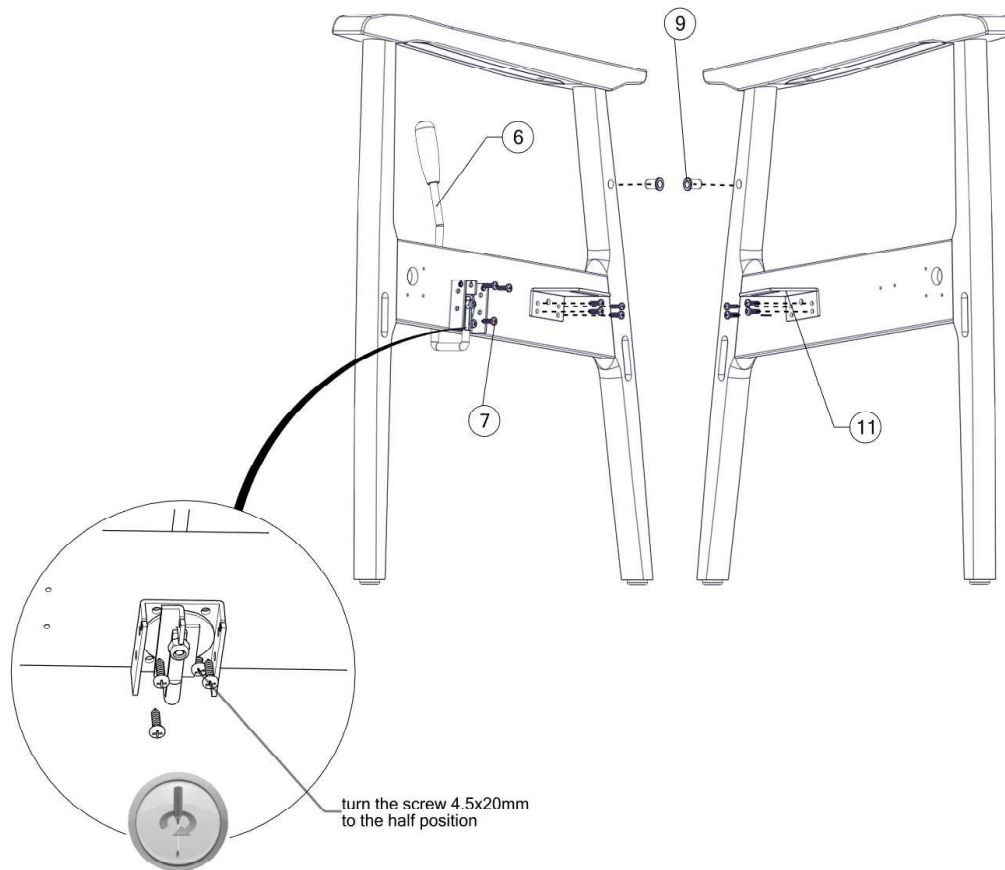
Textiles are defined as wearing parts. The seat cushion and armrests in combination with artificial leather will be defined as wearing parts on the PAN chair, as this is stapled to the seat cushion without the possibility of changing the textile only.



• Web: <https://www.helland.no/>
 • Mail: helland@helland.no
 • Phone: +47 70 27 90 00
 • Helland Möbler AS • PO Box 10 • NO-6529 • Stordal • Norway

MOUNTING FASTENERS ON THE LEFT and RIGHT SIDE
Product Name: PAN HIGH-BACK CHAIR
Product ID Nr: HB68054

HELLAND®
Furniture that cares



LIST OF FITTING PARTS AND MOUNTING TOOLS



id-11 [2.pcs]
seat regulation
bracket



id-6 [1.set]
st.regulation
handle



id-9 [2.pcs]
plastic sleeve
bearing



id-7 [12.pcs]
pan head screw
D4.5mm

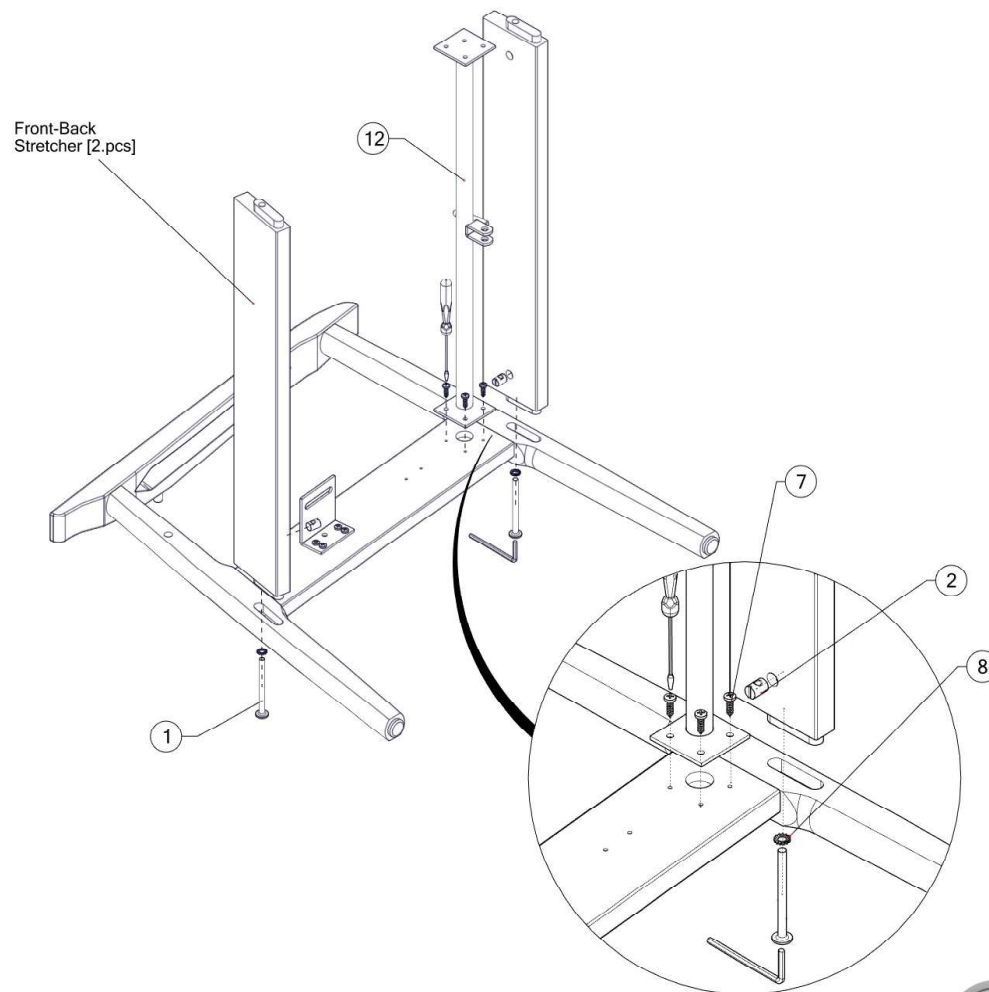


Be careful when using drive-drill to tighten the screws.
Select the appropriate rotation strength.

• Web: <https://www.helland.no/>
• Mail: helland@helland.no
• Phone: +47 70 27 90 00
• Helland Möbler AS • PO Box 10 • NO-6529 • Stordal • Norway

MOUNTING FASTENERS and FRONT/BACK STRETCHERS ON THE LEFT SIDE
 Product Name: PAN HIGH-BACK CHAIR
 Product ID Nr: HB68054

HELLAND®
 Furniture that cares



LIST OF FITTINGS AND MOUNTING TOOLS



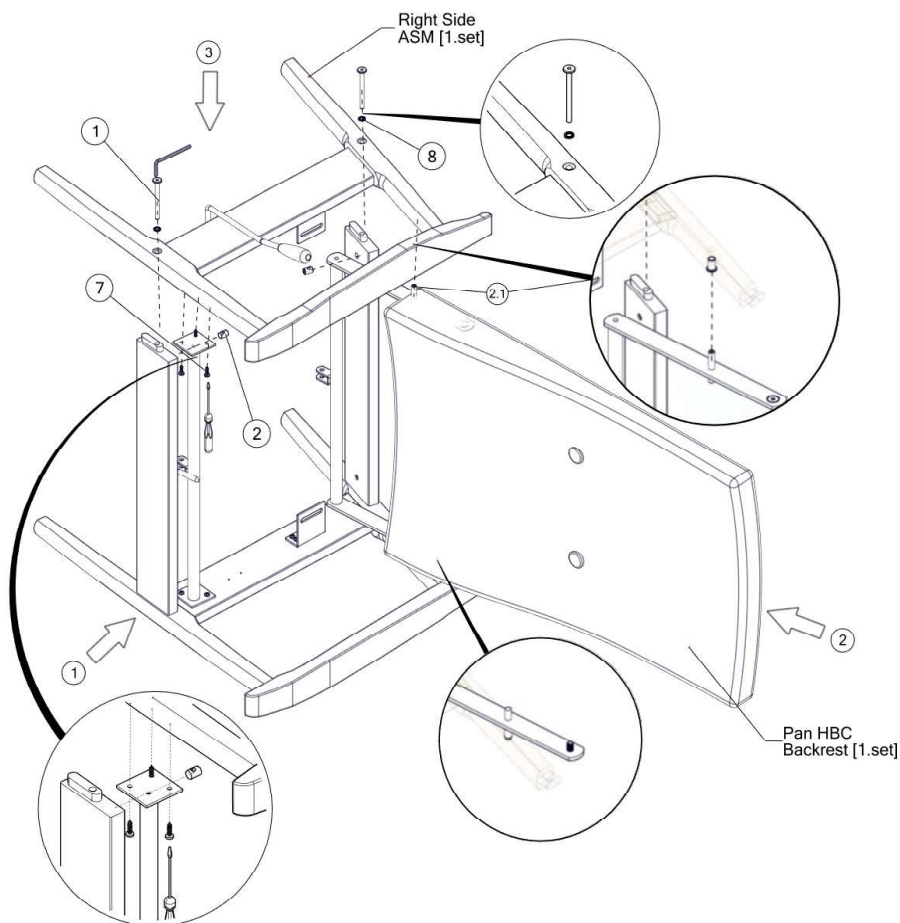
• Web: <https://www.helland.no/>
 • Mail: helland@helland.no
 • Phone: +47 70 27 90 00
 • Helland Möbler AS • PO Box 10 • NO-6529 • Stordal • Norway



Be careful when using drive-drill to tighten the screws.
 Select the appropriate rotation strength.

MOUNTING THE BACKREST AND RIGHT SIDE OF THE CHAIR
 Product Name: PAN HIGH-BACK CAIR
 Product ID Nr: HB68054


HELLAND®
 Furniture that cares



LIST OF FITTINGS AND MOUNTING TOOLS



- ① PLACE THE LEFT SIDE OF THE CHAIR (PREVIOUS ASM STEP) ON A FLAT SURFACE
- ② INSTALL THE BACKREST. FRAME PIN INTO THE PLASTIC BEARING ON THE BOTH SIDES OF THE CHAIR (2.1)
- ③ ASSEMBLE THE SIDE OF THE CHAIR EXACTLY TO FRONT-BACK STERTCHER AND TO THE STEEL BRACKET FOR GAS SPRING. INSTALL THE RIGHT SIDE OF THE CHAIR AND CONNECT WITH THE FASTENERS SHOWN IN THE GUIDANCE.

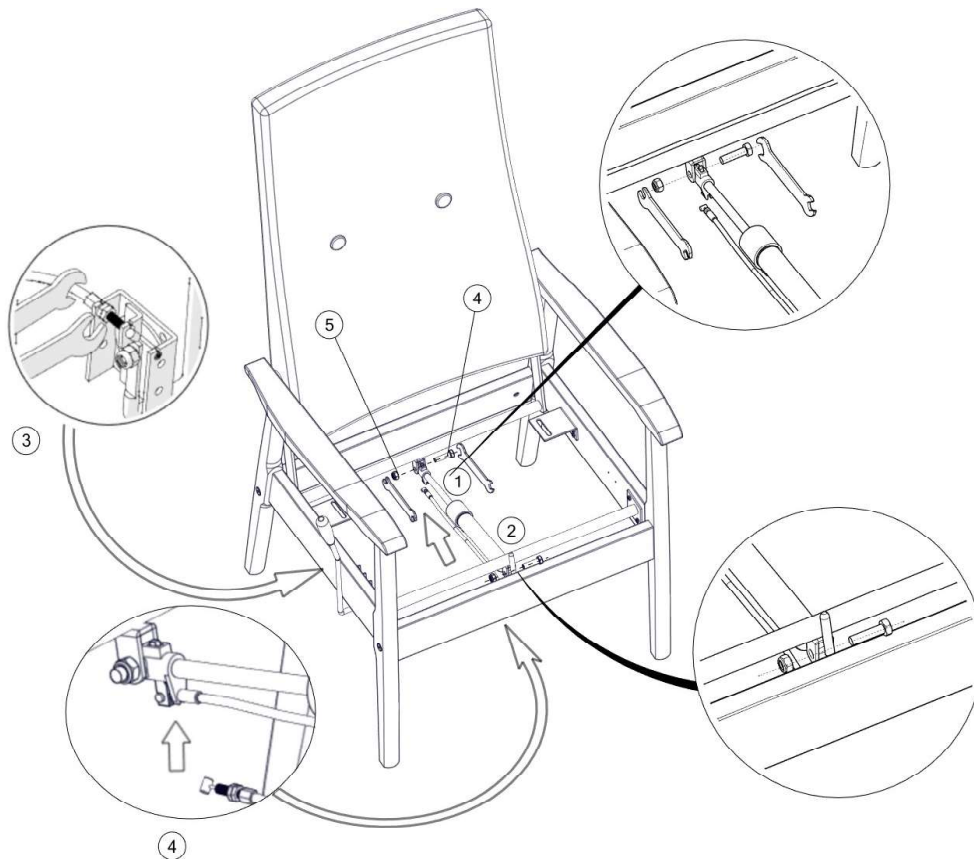
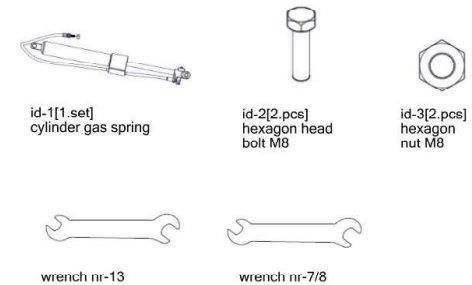
 Be careful when using drive-drill to tighten the screws. Select the appropriate rotation strength.

• Web: <https://www.helland.no/>
 • Mail: helland@helland.no
 • Phone: +47 70 27 90 00
 • Helland Möbler AS • PO Box 10 • NO-6529 • Stordal • Norway

MOUNTING THE CYLINDER GAS SPRING WITH CABLE
Product Name: PAN HIGH-BACK CHAIR
Product ID Nr: HB68054

HELLAND®
Furniture that cares

LIST OF FITTINGS AND MOUNTING TOOLS

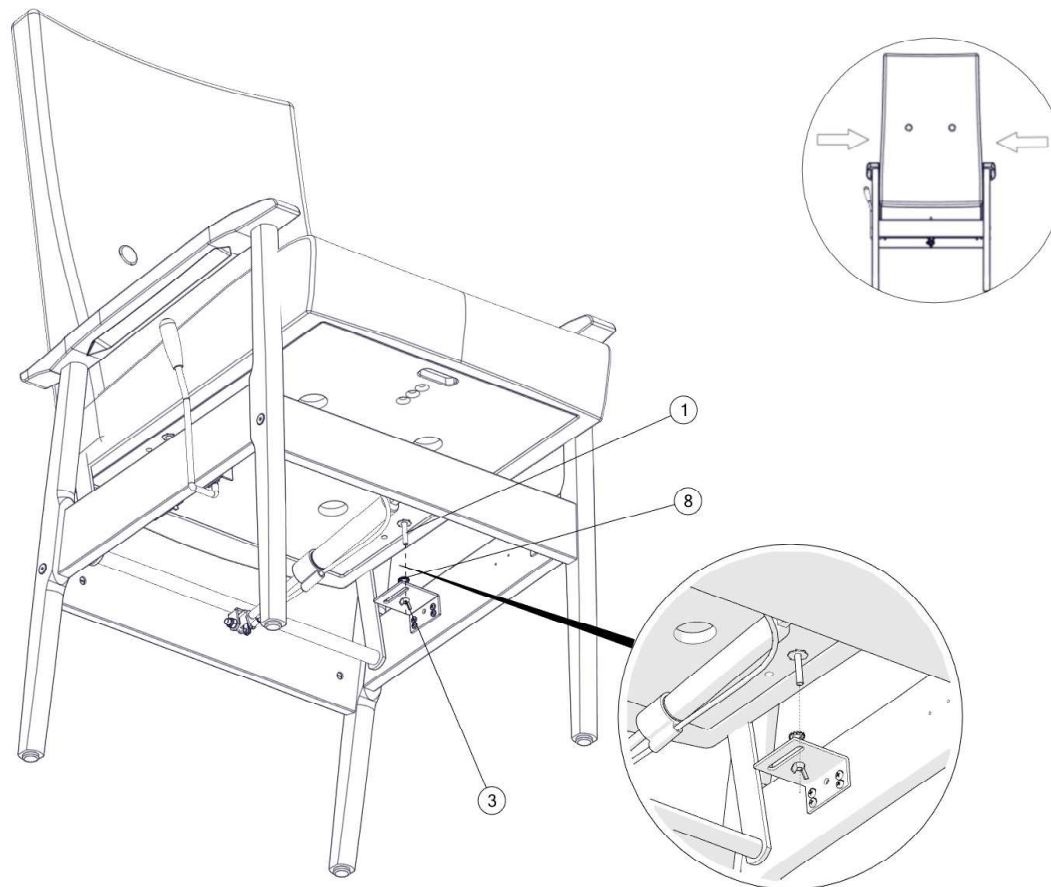


- 1 INSERT THE THIRD END OF THE GAS SPRING INTO TO THE BACK FRAME SOCKET AND ATTACH THE BOLT M8 AND NUT M8 BY USING OF WRENCH NR/13. LET IT IN A SMALL LOOSE.
- 2 INSERT THE OTHER END INTO THE SLOT ON THE FRONT OF THE FRAME AND TIGHTEN THE BOLT M8 AND NUT M8 WITH WRENCH NR/13. LET IT IN A SMALL LOOSE.
- 3 ATTACH THE CABLE END STANDARD REG. HANDLE INTO THE SOCKET AND FIX WITH LEAF KEY NR/7 AND NR/8 (THREADING NUTS CAN CONTROL THE MOVEMENT OF THE CABLE)
- 4 PUT THE OTHER END OF THE CABLE INTO THE SLOT UNDER THE GAS SPRING (POS. 1) IF NEEDED HIT ON IT LIGHTLY WITH A SOFT HAMMER

• Web: <https://www.helland.no/>
• Mail: helland@helland.no
• Phone: +47 70 27 90 00
• Helland Möbler AS • PO Box 10 • NO-6529 • Stordal • Norway

MOUNTING THE SEAT ON THE CHAIR FRAME
Product Name: PAN HIGH-BACK CHAIR
Product ID Nr: HB68054

HELLAND®
Furniture that cares



BEFORE INSTALLING THE SEAT, MAKE SURE THAT THE BACK OF THE CHAIR IS IN THE MIDDLE OF THE FRAME OF THE CHAIR

LIST OF FITTINGS



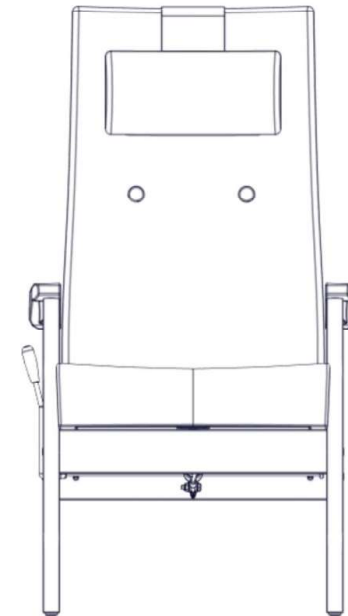
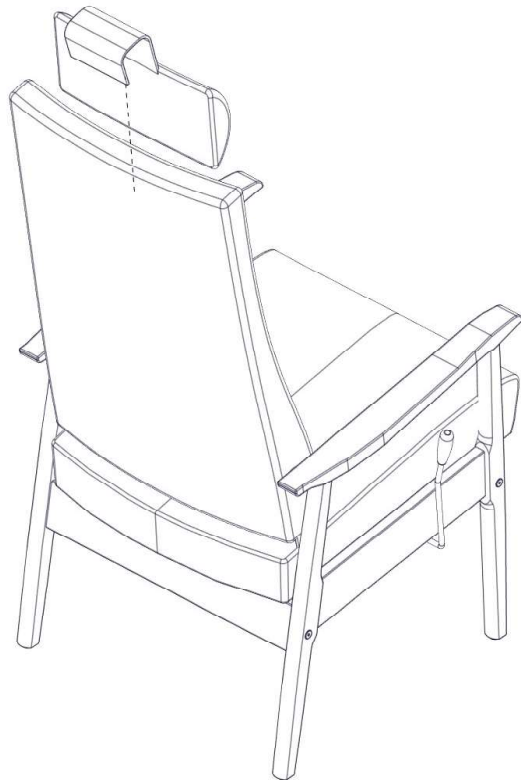
• Web: <https://www.helland.no/>
• Mail: helland@helland.no
• Phone: +47 70 27 90 00
• Helland Möbler AS • PO Box 10 • NO-6529 • Stordal • Norway



Do not tighten the bolt completely, the chair seat must move smoothly.

ATTACHMENT OF THE NECK CUSHION AND FINAL TEST
Product Name: PAN HIGH-BACK CHAIR
Product ID Nr: HB68054

HELLAND®
Furniture that cares

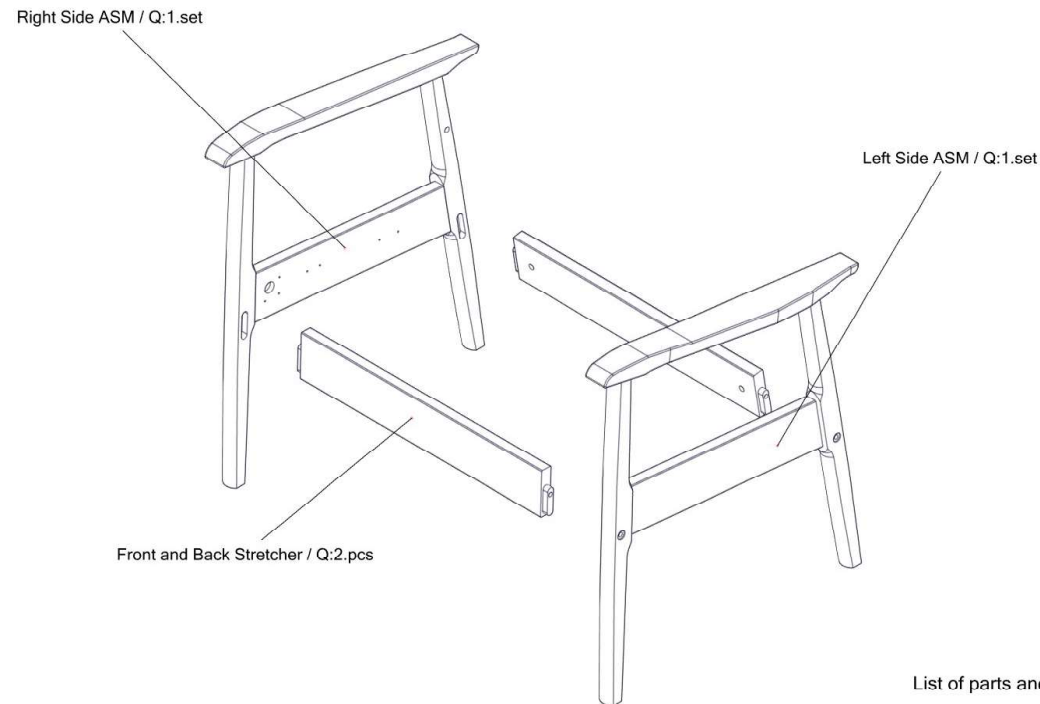


CHECK THE FUNCTIONALITY OF THE CHAIR

• Web: <https://www.helland.no/>
• Mail: helland@helland.no
• Phone: +47 70 27 90 00
• Helland Möbler AS • PO Box 10 • NO-6529 • Stordal • Norway

LIST OF SUB ASSEMBLIES OF CHAIR FRAME
Product Name: PAN HIGH-BACK CHAIR
Product ID Nr: HB68054

HELLAND®
Furniture that cares



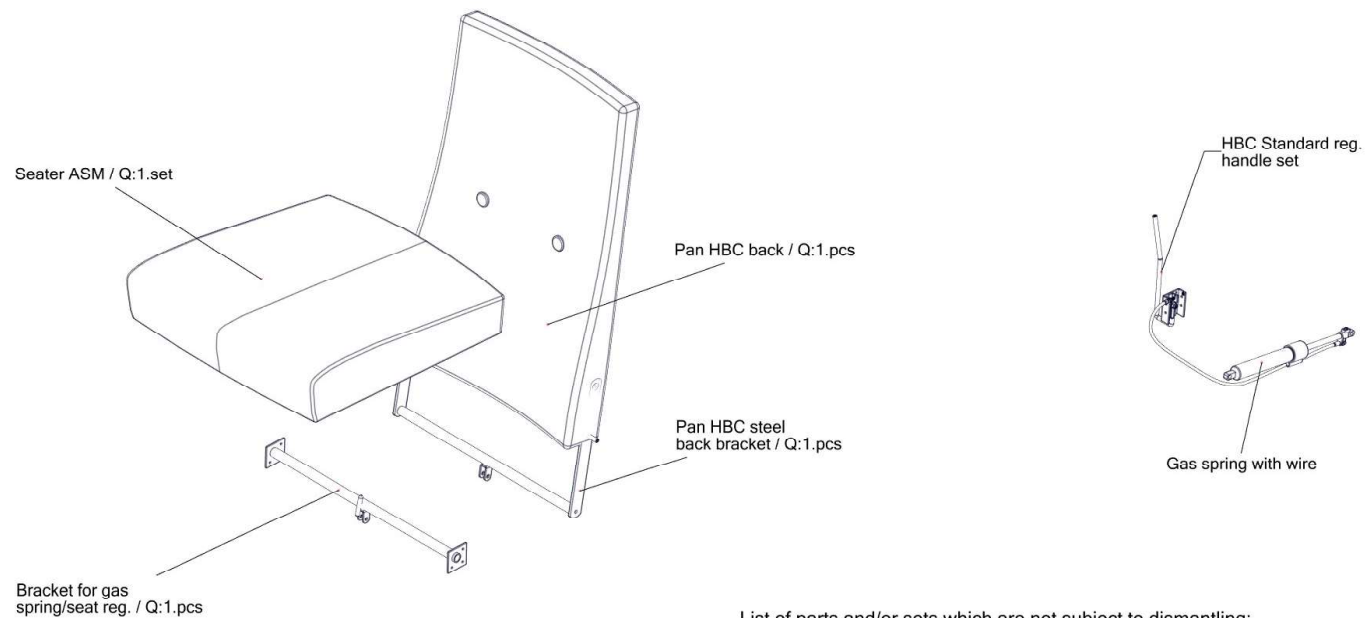
List of parts and/or sets which are not subject to dismantling:

- Right and Left Side ASM

• Web: <https://www.helland.no/>
• Mail: helland@helland.no
• Phone: +47 70 27 90 00
• Helland Möbler AS • PO Box 10 • NO-6529 • Stordal • Norway

LIST OF SUB ASSEMBLIES OF SEATER BACK/STEEL BRACKETS/
HBC STANDARD REGULATION HANDLE SET/GAS SPRING WITH WIRE
Product Name: PAN HIGH-BACK CHAIR
Product ID Nr: HB68054

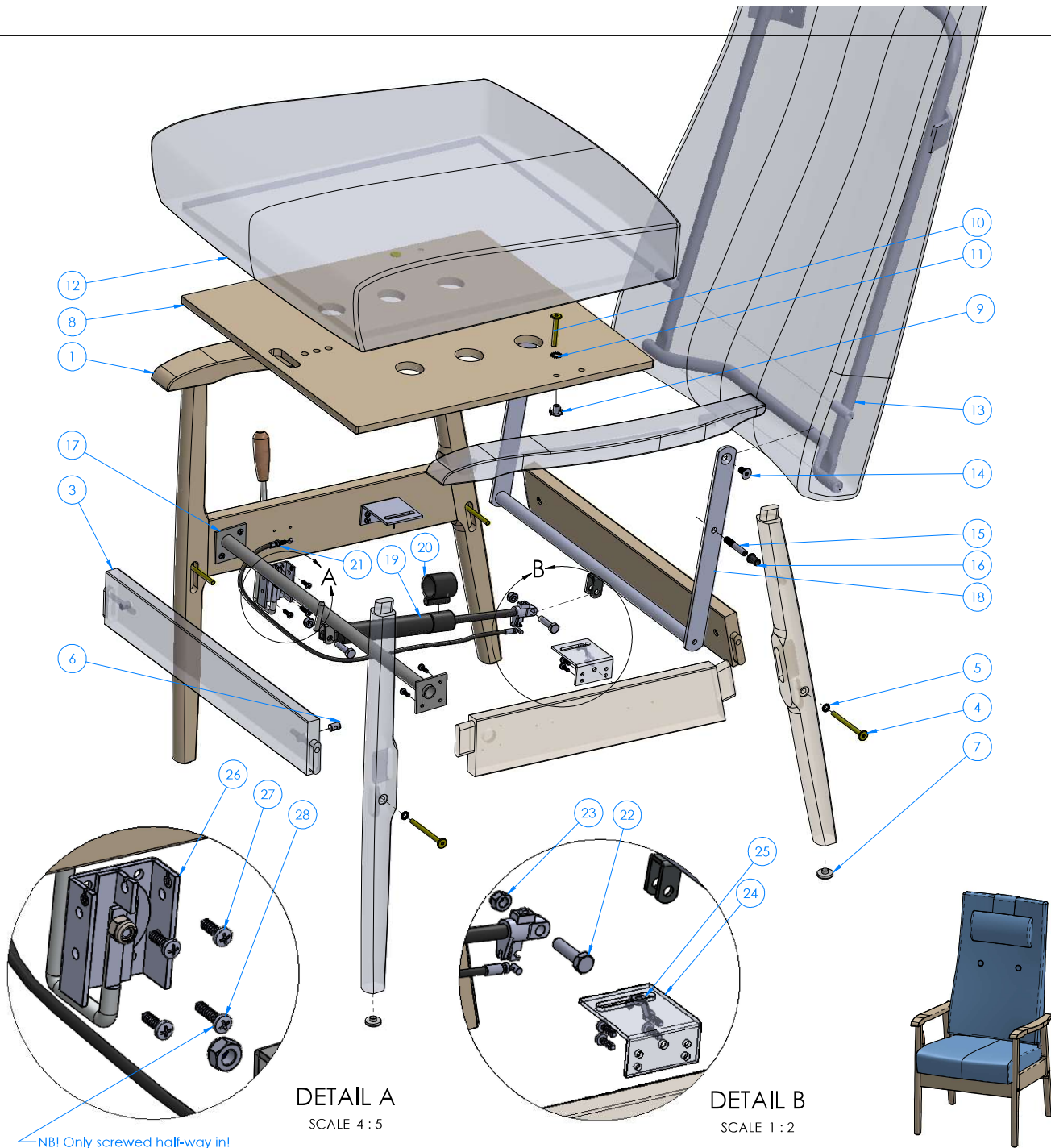
HELLAND®
Furniture that cares



List of parts and/or sets which are not subject to dismantling:

- Pan HBC back and Pan HBC steel back bracket
- Seater ASM except for the replacement of the coating material by a specialist
- Bracket for gas spring
- HBC standard reg. handle set

• Web: <https://www.helland.no/>
• Mail: helland@helland.no
• Phone: +47 70 27 90 00
• Helland Möbler AS • PO Box 10 • NO-6529 • Stordal • Norway



DETAIL A
SCALE 4 : 5

DETAIL B
SCALE 1 : 2

NBI Only screwed half-way in!
THE ONLY 4.5x20mm screw!

ITEM NO.	PART NUMBER	DESCRIPTION	QTY.
1	H-68-041-A	Pan HBC/Sofa sides Birch (pair)	1
2	H-68-045-A	Pan HBC/Sofa sides Birch (pair)	1
3	H-68-038-T	Pan HBC/1-seater f/b stretcher birch (pair)	2
4	Cylinder Head Bolt M6	Plektor 1013111402, M6x76mm ,yZn	4
5	Star Washer	Plektor 5067980006, M6, DIN6798, Zn	4
6	Cross Dowel M6	Plektor 2014210311, 6x10x14mm, Displaced Hole	4
7	Glide	Plektor 5272201004*, Ø22, White Plastic	4
8	H-34-021-T	Bo/Duun/Ergo/Pan seat plate plywood highback chair	1
9	Klomutter M6x13mm	Plektor 2214302111, M6x12mm	1
10	Cylinder Head Bolt M6	Plektor 1013110962, M6x45mm ,yZn	2
11	Star Washer	Plektor 5067980008, M8, DIN6798, Zn	2
12	H-57-108-SK	Duun/Pan/Bo/Ergo HBC seat foam	1
13	H-57-045-A	Pan high back chair foam - ba20680000	1
14	Countersunk bolt M8x16 Zn	Plektor 1013130664, DIN7991, Zn	2
15	Bolt backrest 8x48	Bolt for HBC backrest M8x48. BA951109	2
16	Plastic slide bearing Ø10xØ8 L17	Pla-Mek Hylke Art.Nr. PM01040. Fixing hole backrest HBC. ba760017	2
17	H-34-026-A	Bo/Ergo/Duun/Pan bracket for gas spring/seat reg.	1
18	H-34-028-A	Bo/Ergo/Duun/Pan highback chair steel back bracket	1
19	Standard gas spring	Gas spring 200N KIT1-K56043/K56045-1 (Bo/Ergo/Pan)	1
20	Standard gas spring wire holder	Gas spring 200N wire holder	1
21	Standard gas spring wire	Bowden wire L65 - ba910005	1
22	Hex bolt - M8 x 30	Plektor 1093308030, 8x30mm, DIN933,Zn	2
23	Hexagon Nut M8	Plektor 2114130801, Nylon stop, M8, DIN985, Zn	2
24	H-57-062-S	Duun/Fjording/Ergo/Bo/Pan seat regulation bracket	2
25	Butterfly nut	Plektor 21VMAM061, M6, Zn	2
26	H-34-025-A	Nr1. Standard HBC reg. handle BO/ERGO/PAN+MULTI(right side) Rcl9006. BA303403	1
27	Pan Head Screw Ø4,5	Plektor 0212122501, 4.5x16mm, Zn	17
28	Pan Head Screw Ø4,5	Plektor 0212122551, 4.5x20mm, Zn	1
Date approved: 14/09/2022		DIMENSIONS IN MILLIMETERS EUROPEAN PROJECTION	
Approved by: Danel Jaanson		 HELLAND MULTI <p>HAPVALL NOUVE KOLA HAPVALLI LÄÄNDEVA 90439 EESTI</p>	
Drawn by: Danel Jaanson		Sheet format/size: A2 Scale: 1:4 Units: mm	
Weight in grams: Material:		UNLESS OTHERWISE SPECIFIED: DIMENSIONS ARE IN MILLIMETERS THIS DRAWING IS THE PROPERTY OF HELLAND MULTI. NO PARTS BE LOANED, COPIED OR USED WITHOUT OUR APPROVAL.	
Description: Pan high back chair - Complete assembly		Part number/name: H-68-053-A Revision: Config name: Default	
		Last saved: 14/09/2022 Last saved by: Ergo	